



# MARKETING SEARCH INFORMA

[www.marketinginforma.es](http://www.marketinginforma.es)



**PROSPECTA**

La Base de un buen negocio

**INFORMA**

Información de Empresas

[www.informa.es](http://www.informa.es)



# MARKETING SEARCH INFORMA

Le ayudamos a encontrar a sus clientes estén donde estén.

Desde un servicio de **Asesoramiento** personalizado para ayudarle a encontrar la segmentación que necesite, hasta el acceso a nuestra aplicación **Prospecta**, pasando por una amplia gama de herramientas para el análisis e investigación de su mercado potencial.



Descubra toda la información de Marketing del líder en [www.marketinginforma.es](http://www.marketinginforma.es)

# EL MUNDO DE CONTACTOS DE INFORMA

Más de:

 **1,6** millones  
Prospecta Empresas

 **1,5** millones  
Prospecta Autónomos

 **4,1** millones  
Prospecta Ejecutivos

 **5,8** millones de hogares  
Prospecta Particulares

 **270** millones de empresas de **214** países para Marketing Internacional

 **12,9** millones de registros para Email Marketing

 **300** informes sectoriales DBK

Los datos reflejados en este manual son meramente orientativos en función de la información disponible en INFORMA D&B en **enero de 2017**. Para conocer la situación actual o para entrar en más grado de detalle visite **www.informa.es** o póngase en contacto con nuestro Servicio de Atención al Cliente en el teléfono **902 176 076** o e-mail: **clientes@informa.es**

## ¿QUÉ ES MARKETING SEARCH INFORMA?

Es mucho más que bases de datos, soluciones de Business Intelligence, segmentaciones a medida, prospección o informaciones de segmentación y contacto.

Marketing Search INFORMA **comienza con un asesoramiento personalizado de Marketing** totalmente gratuito, en el que nuestros expertos estudian, caso a caso, las necesidades específicas de cada cliente, para poder ofrecerle **el mejor servicio al mejor precio posible**.

A partir de ahí, ponemos a su disposición un amplio abanico de productos y servicios para todas y cada una de las necesidades que pueda tener un departamento de marketing.

Si va a realizar una acción de marketing, INFORMA tiene todo lo necesario para que ésta **sea un éxito**.

PROSPECTA EMPRESAS

PROSPECTA AUTÓNOMOS

PROSPECTA EJECUTIVOS

PROSPECTA PARTICULARES

EMAIL MARKETING

MARKETING INTERNACIONAL

ANÁLISIS DE SECTORES DBK

SOLUCIONES AVANZADAS DE MARKETING



## PROSPECTA EMPRESAS

Encuentre a sus mejores clientes, descartando empresas sin actividad y evitando posibles morosos. **PROSPECTA EMPRESAS** contiene las empresas con actividad real y con mayor potencial comercial, gracias a la combinación de la Información Comercial, Sectorial, Financiera y de Marketing del líder en España.

Además, ponemos a su disposición la mayor capacidad de segmentación del mercado y a nuestro equipo de especialistas en marketing, que le ayudarán a elaborar las mejores campañas de marketing, **sacando el máximo partido a su inversión**.

**1,6**  
millones  
de empresas  
españolas

## PROSPECTA EMPRESAS

Dispone de más de 50 criterios de segmentación para sus acciones de marketing:

### Criterios geográficos:

- Comunidad Autónoma
- Provincia
- Localidad
- Código Postal

### Criterios de actividad:

- CNAE 93 y 2009
- SIC
- Literal de actividad
- Importa/exporta

### Criterios comerciales:

- Volumen de ventas
- Número de empleados
- Beneficio/Pérdida
- Grupos financieros
- Accionistas
- Participaciones
- Sucursales, etc.

### Criterios de contacto:

- Directivos funcionales
- Órgano de Administración

### Criterios de riesgo:

- Rating
- Límite de crédito
- Incidencias judiciales
- Situaciones concursales

### Criterios financieros:

- Principales ratios
- Cualquier partida del balance



# PROSPECTA EMPRESAS

Dispone de los siguientes campos de información para sus campañas de marketing:

- Razón Social
- Dirección Completa
- Teléfono
- Fax
- Geomarketing coordenadas X,Y
- NIF
- Ventas
- Empleados
- Actividad: CNAE 2009, SIC
- Directivos de contacto
- Accionistas
- Participaciones
- Matriz
- Sucursales
- Año de fundación
- Capital social
- Partidas de balance
- Ratios financieros
- Rating
- Indicador Comportamiento Pagos

Todo lo necesario para afinar al máximo en su prospección comercial.



## LAS EMPRESAS SEGÚN SU FORMA JURÍDICA

FORMA JURÍDICA	TOTAL
Sociedades anónimas	68.982
Sociedades limitadas	1.059.075
Sociedades civiles	182.601
Comunidades de bienes	160.302
Asociaciones	66.499
Unión temporal de empresas	30.713
Cooperativas	25.195
Corporaciones locales	14.584
Otros tipos no definidos	14.173
Entidades extranjeras no residentes	7.470
Congregaciones e instituciones religiosas	5.853
Comunidades de propietarios	5.399
Organismo de la Administración del Estado	5.068
Organismos Públicos	3.533
Establecimiento permanente de entidad no residente	3.510
Sociedades regulares colectivas	517
Sociedades comanditarias	124
TOTAL	1.653.598

## LAS EMPRESAS SEGÚN SU ANTIGÜEDAD

AÑOS	TOTAL
Más de 100 años	769
Entre 50 y 100 años	9.141
Entre 25 y 49 años	170.969
Entre 10 y 24 años	579.115
Entre 5 y 9 años	371.567
Menos de 5 años	494.653
N/D	27.384
TOTAL	1.653.598

LAS EMPRESAS SEGÚN SU ACTIVIDAD

CODIGO CNAE*	DESCRIPCIÓN DE ACTIVIDAD	TOTAL
01	Agricultura, ganadería, caza y servicios relacionados con las mismas	38.568
02	Selvicultura y explotación forestal	2.733
03	Pesca y acuicultura	2.088
05	Extracción de antracita, hulla y lignito	158
06	Extracción de crudo de petróleo y gas natural	88
07	Extracción de minerales metálicos	157
08	Otras industrias extractivas	2.630
09	Actividades de apoyo a las industrias extractivas	106
10	Industria de la alimentación	18.487
11	Fabricación de bebidas	4.929
12	Industria del tabaco	49
13	Industria textil	4.429
14	Confección de prendas de vestir	5.004
15	Industria del cuero y del calzado	3.612
16	Industria de la madera y del corcho, excepto muebles, cestería y espartería	7.188
17	Industria del papel	1.496
18	Artes gráficas y reproducción de soportes grabados	10.077
19	Coquerías y refino de petróleo	42
20	Industria química	3.643
21	Fabricación de productos farmacéuticos	461
22	Fabricación de productos de caucho y plásticos	3.678
23	Fabricación de otros productos minerales no metálicos	5.629
24	Metalurgia, fabricación de productos de hierro, acero y ferroaleaciones	1.854
25	Fabricación de productos metálicos, excepto maquinaria y equipo	22.464
26	Fabricación de productos informáticos, electrónicos y ópticos	2.213
27	Fabricación de material y equipo eléctrico	2.066
28	Fabricación de maquinaria y equipo n.c.o.p.	5.852
29	Fabricación de vehículos de motor, remolques y semirremolques	1.648
30	Fabricación de otro material de transporte	819
31	Fabricación de muebles	7.254
32	Otras industrias manufactureras	5.122
33	Reparación e instalación de maquinaria y equipo	8.166
35	Suministro de energía eléctrica, gas, vapor y aire acondicionado	21.463
36	Captación, depuración y distribución de agua	1.745
37	Recogida y tratamiento de aguas residuales	325
38	Recogida, tratamiento y eliminación de residuos; valorización	2.668
39	Actividades de descontaminación y otros servicios de gestión de residuos	245
41	Construcción de edificios	140.245
42	Ingeniería civil	4.208
43	Actividades de construcción especializada	93.216
45	Venta y reparación de vehículos de motor y motocicletas	42.581
46	Comercio al por mayor e intermediarios del comercio, excepto de vehículos de motor y motocicletas	147.457
47	Comercio al por menor, excepto de vehículos de motor y motocicletas	158.069
49	Transporte terrestre y por tubería	31.592
50	Transporte marítimo y por vías navegables interiores	1.011

\* Código Nacional de Actividad Económica 2009.

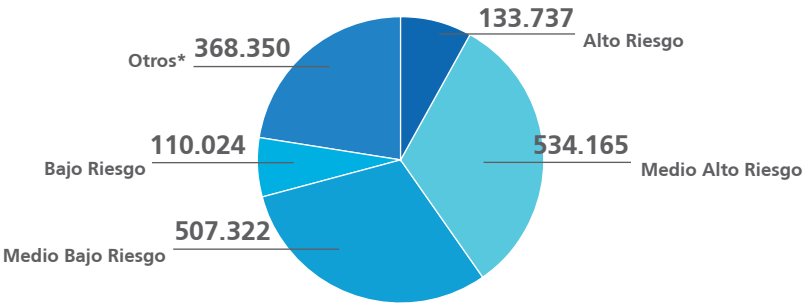
LAS EMPRESAS SEGÚN SU ACTIVIDAD (continuación)

CODIGO CNAE*	DESCRIPCIÓN DE ACTIVIDAD	TOTAL
51	Transporte aéreo	397
52	Almacenamiento y actividades anexas al transporte	11.111
53	Actividades postales y de correos	935
55	Servicios de alojamiento	20.903
56	Servicios de comidas y bebidas	117.553
58	Edición	7.623
59	Actividades cinematográficas, de vídeo y de programas de televisión, grabación de sonido y edición musical	7.442
60	Actividades de programación y emisión de radio y televisión	1.619
61	Telecomunicaciones	5.118
62	Programación, consultoría y otras actividades relacionadas con la informática	24.669
63	Servicios de información	3.043
64	Servicios financieros, excepto seguros y fondos de pensiones	16.891
65	Seguros, reaseguros y fondos de pensiones, excepto Seguridad Social obligatoria	4.375
66	Actividades auxiliares a los servicios financieros y a los seguros	24.447
68	Actividades inmobiliarias	144.251
69	Actividades jurídicas y de contabilidad	49.561
70	Actividades de las sedes centrales, actividades de consultoría de gestión empresarial	25.589
71	Servicios técnicos de arquitectura e ingeniería, ensayos y análisis técnicos	37.189
72	Investigación y desarrollo	4.537
73	Publicidad y estudios de mercado	20.863
74	Otras actividades profesionales, científicas y técnicas	25.032
75	Actividades veterinarias	2.761
77	Actividades de alquiler	11.036
78	Actividades relacionadas con el empleo	3.560
79	Actividades de agencias de viajes, operadores turísticos, servicios de reservas y actividades relacionadas con los mismos	7.529
80	Actividades de seguridad e investigación	2.809
81	Servicios a edificios y actividades de jardinería	14.162
82	Actividades administrativas de oficina y otras actividades auxiliares a las empresas	26.191
84	Administración pública y defensa; Seguridad Social obligatoria	16.611
85	Educación	38.645
86	Actividades sanitarias	32.146
87	Asistencia en establecimientos residenciales	4.784
88	Actividades de servicios sociales sin alojamiento	9.974
90	Actividades de creación, artísticas y espectáculos	7.731
91	Actividades de bibliotecas, archivos, museos y otras actividades culturales	1.220
92	Actividades de juegos de azar y apuestas	4.991
93	Actividades deportivas, recreativas y de entretenimiento	24.985
94	Actividades asociativas	39.859
95	Reparación de ordenadores, efectos personales y artículos de uso doméstico	4.247
96	Otros servicios personales	29.327
97	Actividades de los hogares como empleadores de personal doméstico	159
98	Actividades de los hogares como productores de bienes y servicios para uso propio	5
99	Actividades de organizaciones y organismos extraterritoriales	183
TOTAL		1.653.598

LAS EMPRESAS SEGÚN SU PROVINCIA

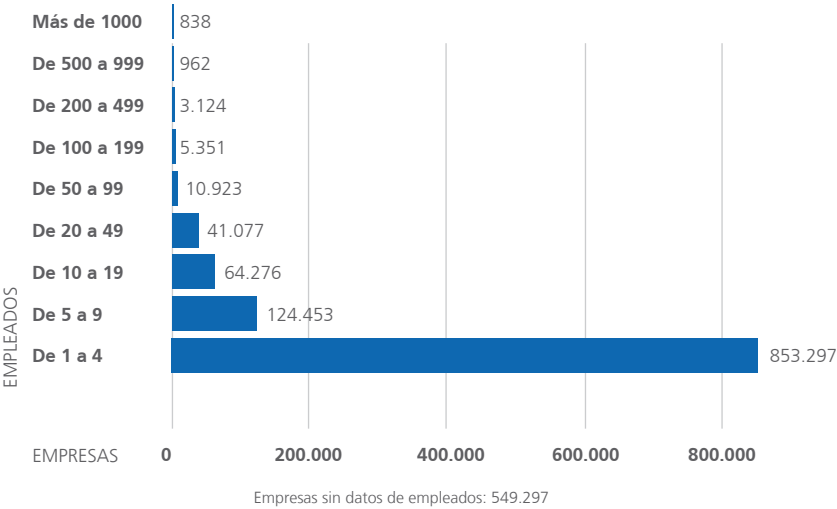
PROVINCIA	TOTAL	PORCENTAJE	PROVINCIA	TOTAL	PORCENTAJE
Madrid	283.431	17,14%	Cantabria	19.247	1,16%
Barcelona	249.765	15,10%	Badajoz	18.245	1,10%
Valencia	86.545	5,23%	Valladolid	16.595	1,00%
Alicante	63.901	3,86%	León	14.965	0,90%
Málaga	60.463	3,66%	La Rioja	14.245	0,86%
Sevilla	58.276	3,52%	Albacete	14.080	0,85%
Islas Baleares	50.452	3,05%	Burgos	13.865	0,84%
Murcia	44.661	2,70%	Ciudad Real	13.628	0,82%
Zaragoza	38.860	2,35%	Álava	13.234	0,80%
A Coruña	38.468	2,33%	Jaén	12.233	0,74%
Vizcaya	38.283	2,32%	Huesca	11.249	0,68%
Girona	36.972	2,24%	Huelva	10.917	0,66%
Pontevedra	31.311	1,89%	Lugo	10.577	0,64%
Asturias	30.039	1,82%	Cáceres	10.514	0,64%
Las Palmas	29.776	1,80%	Salamanca	10.340	0,63%
Tarragona	29.676	1,79%	Ourense	9.965	0,60%
Guipúzcoa	26.120	1,58%	Cuenca	6.407	0,39%
Tenerife	25.976	1,57%	Guadalajara	6.058	0,37%
Navarra	23.878	1,44%	Teruel	5.392	0,33%
Cádiz	23.813	1,44%	Segovia	5.191	0,31%
Granada	22.810	1,38%	Zamora	4.990	0,30%
Córdoba	21.729	1,31%	Palencia	4.773	0,29%
Lleida	21.011	1,27%	Ávila	4.508	0,27%
Castellón	20.807	1,26%	Soria	3.491	0,21%
Toledo	19.700	1,19%	Melilla	1.417	0,09%
Almería	19.439	1,18%	Ceuta	1.310	0,08%

LAS EMPRESAS SEGÚN SU RIESGO

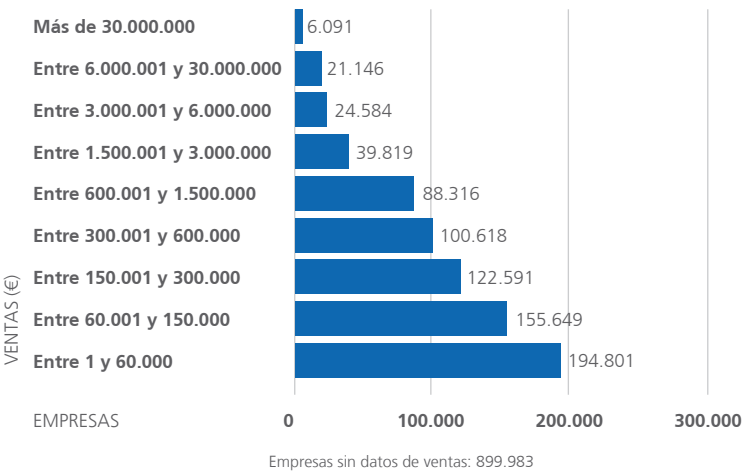


\*El concepto Otros incluye aquellas empresas para las que, por sus características, no nos pronunciamos en materia de riesgo.

LAS EMPRESAS SEGÚN SU NÚMERO DE EMPLEADOS



LAS EMPRESAS SEGÚN SU CIFRA DE VENTAS







## PROSPECTA AUTÓNOMOS

Los autónomos son el colectivo empresarial que conforma gran parte del tejido productivo de España y que cuenta con unas variables sociodemográficas propias de especial interés.

En **PROSPECTA AUTÓNOMOS** encontrará toda la información de estas personas jurídicas, normalizada y depurada, preparada para complementar sus acciones comerciales y de marketing.

más de  
**1,5**  
millones  
de autónomos

## PROSPECTA AUTÓNOMOS

Puede segmentar por los siguientes criterios:

### Criterios geográficos:

- Comunidad autónoma
- Provincia
- Localidad
- Código postal

### Criterios de actividad:

- Actividad

### Criterios comerciales:

- Volumen de ventas
- Número de empleados
- Con/sin teléfono

### Criterios de riesgo:

- Rating

Dispone de los siguientes campos:

- Nombre y apellidos
- Dirección completa
- Código postal
- Población
- Provincia
- Teléfono
- Actividad
- Ventas
- Empleados
- NIF





## LOS AUTÓNOMOS SEGÚN SU PROVINCIA

PROVINCIA	TOTAL	PORCENTAJE
Barcelona	174.781	11,55%
Madrid	155.973	10,31%
Valencia	83.345	5,51%
Alicante	71.251	4,71%
Málaga	57.237	3,78%
Sevilla	56.862	3,76%
Murcia	47.758	3,16%
A Coruña	44.731	2,96%
Islas Baleares	42.731	2,82%
Asturias	40.637	2,68%
Pontevedra	34.409	2,27%
Cádiz	34.039	2,25%
Guipúzcoa	31.220	2,06%
Granada	30.454	2,01%
Zaragoza	29.821	1,97%
Girona	29.239	1,93%
Las Palmas	28.567	1,89%
Tarragona	27.897	1,84%
Tenerife	27.484	1,82%
Vizcaya	26.321	1,74%
Córdoba	25.737	1,70%
Badajoz	24.578	1,62%
Navarra	24.511	1,62%
Toledo	24.201	1,60%
Castellón	22.732	1,50%
Jaén	22.212	1,47%
Cantabria	21.969	1,45%
Almería	21.366	1,41%
Ciudad Real	17.848	1,18%
Valladolid	17.203	1,14%
Lleida	16.795	1,11%
León	16.551	1,09%
Cáceres	15.879	1,05%
Lugo	15.758	1,04%
Albacete	14.593	0,96%
Huelva	14.275	0,94%
Ourense	14.130	0,93%
Burgos	13.546	0,89%
La Rioja	12.757	0,84%
Salamanca	11.614	0,77%
Huesca	8.780	0,58%
Cuenca	8.471	0,56%
Guadalajara	7.638	0,50%
Zamora	7.524	0,50%
Ávila	6.822	0,45%
Álava	6.731	0,44%
Segovia	5.947	0,39%
Palencia	5.377	0,36%
Teruel	5.272	0,35%
Soria	3.617	0,24%
Melilla	2.497	0,16%
Ceuta	1.865	0,12%
<b>TOTAL</b>	<b>1.513.553</b>	<b>100,00%</b>

LOS AUTÓNOMOS SEGÚN SU ACTIVIDAD

CODIGO CNAE*	DESCRIPCIÓN DE ACTIVIDAD	TOTAL
01	Agricultura, ganadería, caza y servicios relacionados con las mismas	20.934
02	Selvicultura y explotación forestal	3.565
05	Extracción de antracita, hulla y lignito	68
07	Extracción de minerales metálicos	1
08	Otras industrias extractivas	1.263
09	Actividades de apoyo a las industrias extractivas	10
10	Industria de la alimentación	8.407
11	Fabricación de bebidas	1.382
12	Industria del tabaco	17
13	Industria textil	3.340
14	Confección de prendas de vestir	5.460
15	Industria del cuero y del calzado	1.527
16	Industria de la madera y del corcho, excepto muebles, cestería y espartería	5.236
17	Industria del papel	275
18	Artes gráficas y reproducción de soportes grabados	5.414
19	Coquerías y refino de petróleo	4
20	Industria química	465
21	Fabricación de productos farmacéuticos	10
22	Fabricación de productos de caucho y plásticos	688
23	Fabricación de otros productos minerales no metálicos	1.078
24	Metalurgia, fabricación de productos de hierro, acero y ferroaleaciones	123
25	Fabricación de productos metálicos, excepto maquinaria y equipo	13.340
26	Fabricación de productos informáticos, electrónicos y ópticos	959
27	Fabricación de material y equipo eléctrico	359
28	Fabricación de maquinaria y equipo n.c.o.p.	634
29	Fabricación de vehículos de motor, remolques y semirremolques	251
30	Fabricación de otro material de transporte	232
31	Fabricación de muebles	5.971
32	Otras industrias manufactureras	4.799
33	Reparación e instalación de maquinaria y equipo	6.001
35	Suministro de energía eléctrica, gas, vapor y aire acondicionado	13.005
36	Captación, depuración y distribución de agua	135
37	Recogida y tratamiento de aguas residuales	103
38	Recogida, tratamiento y eliminación de residuos; valorización	840
41	Construcción de edificios	19.945
42	Ingeniería civil	1.268
43	Actividades de construcción especializada	162.789
45	Venta y reparación de vehículos de motor y motocicletas	35.298
46	Comercio al por mayor e intermediarios del comercio, excepto de vehículos de motor y motocicletas	46.644
47	Comercio al por menor, excepto de vehículos de motor y motocicletas	355.228

\* Código Nacional de Actividad Económica 2009.

LOS AUTÓNOMOS SEGÚN SU ACTIVIDAD

CODIGO CNAE*	DESCRIPCIÓN DE ACTIVIDAD	TOTAL
49	Transporte terrestre y por tubería	128.083
50	Transporte marítimo y por vías navegables interiores	157
51	Transporte aéreo	23
52	Almacenamiento y actividades anexas al transporte	4.219
55	Servicios de alojamiento	11.500
56	Servicios de comidas y bebidas	155.301
58	Edición	2.503
59	Actividades cinematográficas, de vídeo y de programas de televisión, grabación de sonido y edición musical	3.097
60	Actividades de programación y emisión de radio y televisión	259
61	Telecomunicaciones	1.149
62	Programación, consultoría y otras actividades relacionadas con la informática	3.540
64	Servicios financieros, excepto seguros y fondos de pensiones	105
65	Seguros, reaseguros y fondos de pensiones, excepto seguridad social obligatoria	44
66	Actividades auxiliares a los servicios financieros y a los seguros	1.667
68	Actividades inmobiliarias	260.955
69	Actividades jurídicas y de contabilidad	4.640
70	Actividades de las sedes centrales, actividades de consultoría de gestión empresarial	123
71	Servicios técnicos de arquitectura e ingeniería, ensayos y análisis técnicos	3.674
72	Investigación y desarrollo	331
73	Publicidad y estudios de mercado	6.638
74	Otras actividades profesionales, científicas y técnicas	14.346
75	Actividades veterinarias	752
77	Actividades de alquiler	7.197
78	Actividades relacionadas con el empleo	5.697
79	Actividades de agencias de viajes, operadores turísticos, servicios de reservas y actividades relacionadas con los mismos	2.200
80	Actividades de seguridad e investigación	203
81	Servicios a edificios y actividades de jardinería	13.560
82	Actividades administrativas de oficina y otras actividades auxiliares a las empresas	10.461
85	Educación	18.670
86	Actividades sanitarias	4.259
87	Asistencia en establecimientos residenciales	322
88	Actividades de servicios sociales sin alojamiento	3.029
90	Actividades de creación, artísticas y espectáculos	2.075
91	Actividades de bibliotecas, archivos, museos y otras actividades culturales	736
92	Actividades de juegos de azar y apuestas	2.643
93	Actividades deportivas, recreativas y de entretenimiento	8.100
94	Actividades asociativas	913
95	Reparación de ordenadores, efectos personales y artículos de uso doméstico	13.093
96	Otros servicios personales	83.836
97	Actividades de los hogares como empleadores de personal doméstico	103
	Sin determinar	6.282
TOTAL		1.513.553



## PROSPECTA EJECUTIVOS

Las empresas son sus personas, por eso con **PROSPECTA EJECUTIVOS** podrá contactar con los dirigentes de las empresas. Información continuamente actualizada de más de **4,1 millones de ejecutivos y administradores** a los que dirigir sus campañas de mailing y telemarketing.

Puede segmentar, además de por cualquier rasgo de la tipología de las empresas, por cualquier cargo del órgano de administración o por directivos funcionales y operativos, para identificar con nombre y apellidos a sus clientes potenciales.

Nadie le ofrece más contactos de directivos que INFORMA.

más de  
**4,1**  
millones  
de ejecutivos

## PROSPECTA EJECUTIVOS

- Selección de cargos a medida
- Paquete con todos los Ejecutivos

### Ejecutivos Funcionales:

- Director General
- Gerente
- Director Financiero
- Director Comercial
- Director de RRHH
- Director de Informática, Operaciones y Procesos de datos
- Director de Compras
- Director de Marketing y Publicidad
- Director de Exportación / Importación
- Director de Producción
- Director de Calidad
- Director de I+D
- Otros

### Consejo de Administración:

- Presidente
- Vicepresidente
- Consejero Delegado
- Administrador Único
- Administrador
- Consejero
- Secretario
- Auditor de Cuentas
- Otros





LOS EJECUTIVOS SEGÚN SU CARGO

CARGO	TOTAL
Presidente	114.963
Vicepresidente	29.569
Consejero delegado	86.325
Administrador único	1.497.529
Administrador	804.540
Consejero	246.975
Secretario	30.609
Auditor	76.718
Director General	69.876
Gerente	155.951
Director Financiero	167.287
Director Comercial	132.362
Director de RRHH	80.066
Director de Compras	19.561
Director de Informática, Operaciones y Procesos de datos	22.674
Director de Marketing y Publicidad	20.779
Director de Exportación / Importación	30.519
Director de Producción	6.496
Director de Calidad	5.421
Director de I+D	217
Otros	539.488
TOTAL	4.137.925

LOS DIRECTIVOS FUNCIONALES SEGÚN SU COMUNIDAD AUTÓNOMA

CCAA	DIRECTOR GENERAL	GERENTE	DIRECTOR FINANCIERO	DIRECTOR COMERCIAL	DIRECTOR DE RRHH	DIRECTOR DE COMPRAS	DIR. DE INFORMÁTICA, OPERACIONES Y PROCESOS DE DATOS	DIRECTOR DE MARKETING Y PUBLICIDAD	DIRECTOR DE EXPORTACION / IMPORTACION	DIRECTOR DE PRODUCCIÓN	DIRECTOR DE CALIDAD	DIRECTOR DE I+D	TOTAL
Andalucía	7.491	18.803	18.707	14.590	9.011	2.104	2.310	2.106	2.440	700	645	20	78.927
Aragón	2.172	5.419	5.561	4.526	2.711	719	737	673	1.163	276	219	8	24.184
Asturias	1.262	2.757	2.917	2.322	1.424	339	397	329	423	127	120	8	12.425
Islas Baleares	1.926	3.273	3.819	3.033	1.933	402	547	556	265	82	91	2	15.929
Islas Canarias	2.595	4.830	5.338	4.122	2.444	585	672	605	480	133	139	2	21.945
Cantabria	822	1.424	1.593	1.273	808	186	212	185	268	63	60		6.894
Castilla y León	2.931	7.882	7.715	6.222	3.895	945	1.019	906	1.142	369	291	4	33.321
Castilla-La Mancha	2.329	6.286	6.428	5.223	3.084	805	764	719	968	342	251	4	27.203
Cataluña	14.894	33.773	38.348	30.633	17.880	4.544	5.466	4.887	8.614	1.420	1.090	60	161.609
Ceuta	65	153	156	115	72	15	15	10	16	3	1		621
Comunidad Valenciana	7.193	17.688	19.044	15.078	8.558	2.296	2.402	2.213	4.398	690	548	17	80.125
Extremadura	916	2.683	2.441	1.974	1.251	253	312	291	356	97	81		10.655
Galicia	3.737	8.335	8.832	6.946	4.401	1.048	1.214	1.098	1.730	341	285	11	37.978
Madrid	13.097	25.459	27.058	20.861	12.961	2.863	3.831	3.791	4.018	891	796	46	115.672
Melilla	49	142	132	110	60	10	18	15	30	2	4		572
Murcia	2.210	4.873	5.427	4.459	2.676	716	753	660	1.160	270	235	5	23.444
Navarra	1.243	2.394	2.722	2.216	1.433	312	364	311	556	165	132	7	11.855
País Vasco	4.316	8.462	9.632	7.521	4.757	1.256	1.453	1.258	2.126	458	369	21	41.629
La Rioja	628	1.315	1.417	1.138	707	163	188	166	366	67	64	2	6.221
TOTAL	69.876	155.951	167.287	132.362	80.066	19.561	22.674	20.779	30.519	6.496	5.421	217	711.209

EL CONSEJO DE ADMINISTRACIÓN SEGÚN SU COMUNIDAD AUTÓNOMA

CCAA	PRESIDENTE	VICEPRESIDENTE	CONSEJERO DELEGADO	ADMINISTRADOR UNICO	ADMINISTRADOR	CONSEJERO	SECRETARIO	AUDITOR	TOTAL
Andalucía	14.734	4.185	12.298	263.150	133.287	29.154	3.981	7.694	468.483
Aragón	3.573	1.090	2.466	38.120	32.981	7.765	931	2.035	88.961
Asturias	2.173	431	1.713	24.832	15.040	4.596	403	1.282	50.470
Islas Baleares	2.978	824	3.333	52.375	25.248	5.374	545	1.470	92.147
Islas Canarias	4.250	1.665	4.036	60.140	36.973	8.181	1.017	2.421	118.683
Cantabria	1.255	336	793	13.109	9.718	2.807	328	694	29.040
Castilla y León	4.889	1.348	4.139	53.097	46.716	9.484	1.093	2.504	123.270
Castilla-La Mancha	3.331	748	3.567	54.772	46.285	5.470	682	1.881	116.736
Cataluña	18.912	3.981	13.856	259.710	126.506	43.155	5.599	16.802	488.521
Ceuta	140	46	128	1.417	864	337	37	85	3.054
Comunidad Valenciana	10.034	2.915	8.578	213.895	87.041	19.085	2.182	7.242	350.972
Extremadura	1.743	438	1.336	19.544	11.866	3.570	306	748	39.551
Galicia	5.152	1.485	3.424	75.280	56.809	10.885	1.300	3.240	157.575
Madrid	27.895	6.345	20.186	240.238	91.610	62.027	8.937	20.473	477.711
Melilla	63	20	55	1.206	799	129	15	51	2.338
Murcia	2.988	1.232	2.788	52.452	23.544	5.057	669	2.047	90.777
Navarra	1.634	464	789	11.815	13.642	3.975	453	1.155	33.927
País Vasco	8.186	1.786	2.287	55.369	37.958	23.511	1.899	4.397	135.393
La Rioja	1.033	230	553	7.008	7.653	2.413	232	497	19.619
TOTAL	114.963	29.569	86.325	1.497.529	804.540	246.975	30.609	76.718	2.887.228

LOS DIRECTIVOS FUNCIONALES SEGÚN SU ACTIVIDAD

	DIRECTOR GENERAL	GERENTE	DIRECTOR FINANCIERO	DIRECTOR COMERCIAL	DIRECTOR RRHH	DIRECTOR DE COMPRAS	DIR. DE INFORMÁTICA, OPERACIONES Y PROCESOS DE DATOS	DIRECTOR DE MARKETING Y PUBLICIDAD	DIRECTOR DE EXPORTACION / IMPORTACION	DIRECTOR DE PRODUCCION	DIRECTOR DE CALIDAD	DIRECTOR DE I+D	TOTAL
Explotación de materias primas	2.060	4.907	4.797	3.643	2.302	459	529	449	684	218	173	10	20.231
Fabricantes	17.428	25.597	36.291	29.610	18.003	5.505	5.750	4.803	13.120	3.646	2.587	89	162.429
Construcción	8.048	22.795	23.826	17.576	10.126	2.158	1.724	1.297	708	952	422	5	89.637
Comercio al menor	6.955	22.537	21.665	18.161	10.833	2.675	2.658	2.947	2.352	386	281	5	91.455
Comercio al mayor	9.648	34.766	36.185	30.950	17.719	5.206	4.840	5.287	11.759	563	839	44	157.806
Inmobiliarias	551	4.731	3.889	2.610	1.262	202	199	172	31	27	15	1	13.690
Transporte	4.297	6.711	8.675	6.807	4.524	732	2.393	1.037	547	136	211	4	36.074
Telecomunicaciones	2.488	2.996	4.258	3.239	1.921	342	878	889	408	148	98	22	17.687
Servicios generales	13.768	26.732	22.577	16.631	10.964	1.918	2.897	3.176	785	363	600	31	100.442
Servicios financieros	898	1.184	1.302	754	482	69	210	148	24	10	22	4	5.107
Servicios públicos	3.563	2.567	3.622	2.257	1.885	277	574	559	76	41	172	1	15.594
N/D	172	428	200	124	45	18	22	15	25	6	1	1	1.057
TOTAL	69.876	155.951	167.287	132.362	80.066	19.561	22.674	20.779	30.519	6.496	5.421	217	711.209

EL CONSEJO DE ADMINISTRACIÓN SEGÚN SU ACTIVIDAD

	PRESIDENTE	VICEPRESIDENTE	CONSEJERO DELEGADO	ADMINISTRADOR ÚNICO	ADMINISTRADOR	CONSEJERO	SECRETARIO	AUDITOR	TOTAL
Explotación de materias primas	5.824	1.633	4.548	49.700	35.962	15.092	1.591	3.461	117.811
Fabricantes	13.271	3.290	10.497	127.651	78.153	29.721	3.339	13.665	279.587
Construcción	15.114	3.618	15.070	327.960	192.747	29.013	2.981	9.527	596.030
Comercio al menor	7.267	1.500	6.798	162.527	113.045	12.933	1.446	5.903	311.419
Comercio al mayor	11.788	2.750	9.898	172.914	77.604	23.779	2.932	11.551	313.216
Inmobiliarias	10.122	2.470	10.214	91.610	56.744	21.973	1.603	4.359	199.095
Transporte	3.811	1.089	2.995	47.347	24.071	10.301	1.159	3.226	93.999
Telecomunicaciones	3.926	974	2.425	46.787	16.011	10.536	1.373	2.249	84.281
Servicios generales	27.973	8.107	16.479	361.925	168.080	53.232	8.272	11.345	655.413
Servicios financieros	8.925	1.981	3.521	29.339	10.184	26.437	3.598	9.006	92.991
Servicios públicos	4.635	1.525	2.507	47.540	23.260	10.826	1.570	2.268	94.131
N/D	2.307	632	1.373	32.229	8.679	3.132	745	158	49.255
TOTAL	114.963	29.569	86.325	1.497.529	804.540	246.975	30.609	76.718	2.887.228





## PROSPECTA PARTICULARES

Acceda a los datos más completos y fiables del universo de hogares españoles.

Gracias al acuerdo alcanzado entre **INFORMA D&B** y **Experian**, ponemos a su disposición **PROSPECTA PARTICULARES**, donde encontrará información de más de 5,8 millones de hogares españoles, procedentes de fuentes de acceso público.

Todos los registros son enriquecidos con **información MOSAIC**, que segmenta a los hogares españoles según características homogéneas de carácter social, económico, hábitat, actitudinal y comportamiento de compra.

**PROSPECTA PARTICULARES** contiene 654.610 áreas MOSAIC frente a las 34.251 secciones censales tradicionales.

más de  
**5,8**  
millones  
de hogares

## PROSPECTA PARTICULARES

Criterios de segmentación:

### Criterios geográficos:

- Provincia / Localidad / Código postal
- Área censal / Área de influencia

### Nivel socioeconómico:

- Alto / Medio-alto / Medio
- Inferior a la media

### Criterios demográficos:

- Sexo

### Tipologías Mosaic:

- Élite
- Urbanitas
- Éxito provincial
- Juventud en expansión
- Profesionales maduros
- Turismo
- Industria
- Áreas mixtas
- No cualificados
- Agricultura
- Áreas pasivas

### Factores Mosaic:

- Tipo de hogar
- Densidad urbanística
- Profesionales
- Inmigración
- Situación laboral
- Tipos de familias

### Datos disponibles:

- Nombre y apellidos
- Sexo
- Tipología
- Calle / Portal / Población / Código postal
- Teléfono





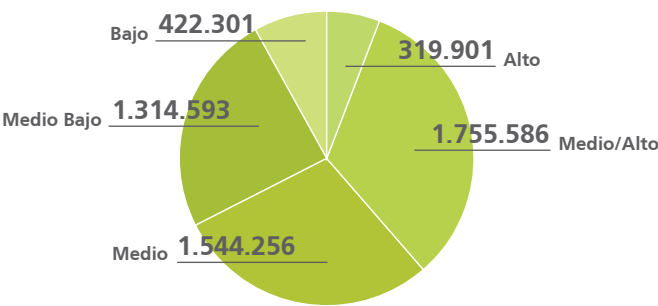
LOS HOGARES ESPAÑOLES SEGÚN SU PROVINCIA

PROVINCIA	TOTAL HOGARES	%
Barcelona	811.205	13,90%
Madrid	806.588	13,82%
Málaga	241.889	4,15%
Valencia	227.332	3,90%
Sevilla	198.494	3,40%
Alicante	185.715	3,18%
Islas Baleares	159.714	2,74%
Tenerife	159.536	2,73%
Las Palmas	150.097	2,57%
Asturias	137.130	2,35%
La Coruña	136.770	2,34%
Cádiz	132.393	2,27%
Zaragoza	129.606	2,22%
Girona	125.013	2,14%
Vizcaya	116.990	2,00%
Murcia	114.262	1,96%
Granada	113.953	1,95%
Pontevedra	110.925	1,90%
Tarragona	107.957	1,85%
Córdoba	103.602	1,78%
Navarra	89.722	1,54%
Almería	89.310	1,53%
Guipúzcoa	84.294	1,44%
Jaén	83.712	1,43%
Toledo	79.301	1,36%
Badajoz	77.770	1,33%
León	72.617	1,24%
Cantabria	67.768	1,16%
Lleida	61.088	1,05%
Valladolid	58.337	1,00%
Cáceres	54.866	0,94%
Castellón	54.552	0,93%
Lugo	53.942	0,92%
Ciudad Real	53.847	0,92%
Orense	52.229	0,90%
Burgos	51.367	0,88%
Huelva	50.438	0,86%
Salamanca	47.718	0,82%
La Rioja	44.150	0,76%
Albacete	37.288	0,64%
Álava	36.707	0,63%
Huesca	35.559	0,61%
Guadalajara	33.686	0,58%
Cuenca	27.508	0,47%
Zamora	26.417	0,45%
Ávila	25.780	0,44%
Segovia	25.045	0,43%
Palencia	23.304	0,40%
Teruel	22.795	0,39%
Melilla	16.636	0,29%
Soria	15.659	0,27%
Ceuta	12.333	0,21%
<b>TOTAL</b>	<b>5.834.916</b>	<b>100,00%</b>

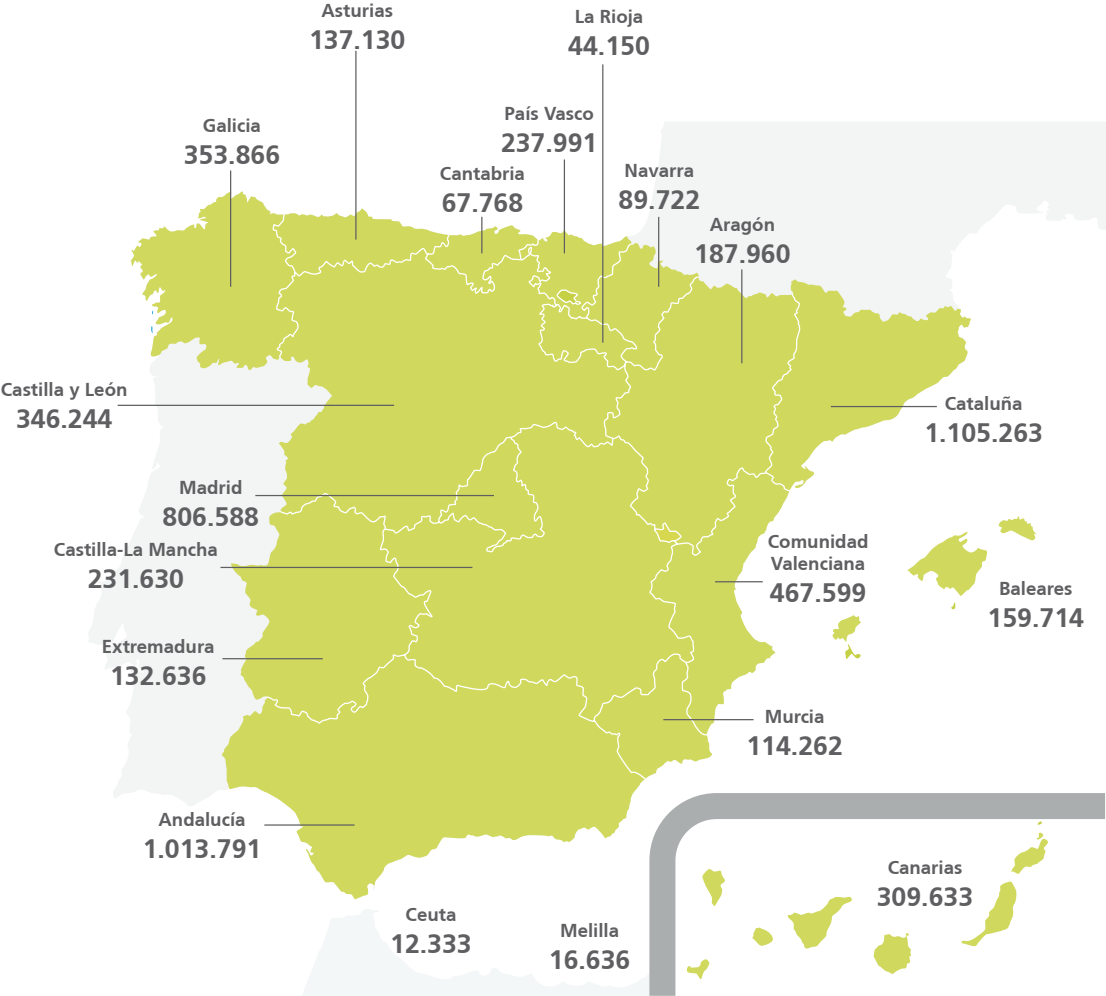
DISTRIBUCIÓN DE LOS HOGARES ESPAÑOLES SEGÚN SU TIPOLOGÍA MOSAIC

TIPOLOGÍA MOSAIC	TOTAL HOGARES	DESCRIPCIÓN
Elites	459.606	Zonas urbanas y residenciales con el mayor nivel socioeconómico y formativo. Ocupan los principales puestos en el sector servicios.
Urbanitas	757.630	Personas mayores dedicadas al sector servicios y que viven en zonas densamente pobladas del centro de las ciudades. Altos índices de inmigración.
Éxito provincial	728.059	Familias de clases altas en zonas urbanas de alto standing de las principales capitales de provincias.
Juventud en expansión	360.693	Nuevas urbanizaciones con alto índice de parejas jóvenes con buenos empleos del sector servicios además de una importante presencia de niños.
Profesionales maduros	470.219	Familias asentadas que viven en zonas urbanas de gran accesibilidad comercial donde habitan directivos y empleados del sector terciario.
Turismo	198.107	Áreas turísticas, con un excelente equipamiento comercial, de gran actividad económica y con un alto nivel de inmigración europea.
Industria	335.167	Zonas en las afueras de la ciudad con urbanizaciones de reciente construcción donde viven trabajadores de la industria.
Áreas mixtas	880.872	Áreas de baja densidad de población donde confluyen la actividad industrial y la agrícola, habitadas por empleados cualificados.
No cualificados	425.491	Zonas de familias modestas y numerosas, con altos índices de paro y que trabajan en puestos no cualificados en los sectores primario y secundario.
Agricultura	274.999	Zonas rurales habitadas por agricultores y ganaderos con una importante presencia de inmigrantes.
Áreas pasivas	465.794	Zonas rurales de baja densidad de población, con escasa actividad económica y comercial y población envejecida.

LOS HOGARES ESPAÑOLES SEGÚN SU NIVEL SOCIOECONÓMICO



DISTRIBUCIÓN DE LOS HOGARES ESPAÑOLES POR COMUNIDADES AUTÓNOMAS







## EMAIL MARKETING

Realizamos sus campañas de email marketing sobre bases de datos de emails de “permission marketing” de más de 12,9 millones de registros en España, altamente cualificadas.

**El “permission email marketing” es la manera legal y efectiva de comunicarte por email con nuevos prospectos.** Requiere que el cliente potencial haya dado permiso explícito para que le envíen publicidad de su interés a su correo electrónico.

Con INFORMA se asegura llegar a su público objetivo sin correr riesgos legales o reputacionales, derivados de la realización de emailings a registros no autorizados.

más de  
**12,9**  
millones  
de registros

## EMAIL MARKETING

Criterios de segmentación:

### Consumidores:

- Edad
- Comunidades Autónomas
- Provincias
- Sexo
- Categorías de interés

### Profesionales:

- Categorías de interés
- Profesión y Cargos
- Sector

### Titulados:

- Sexo
- Edad
- Comunidades Autónomas
- Provincia
- Educación

### Estudiantes:

- Sexo
- Edad
- Comunidades Autónomas
- Provincias

### Pymes:

- Sexo
- Edad
- Sector

### Segmentaciones:

- Ingresos familiares
- Hijos a cargo
- Compras por catálogo
- Compras por Internet
- Hogar



## MARKETING B2B INTERNACIONAL

**INFORMA D&B** es el único proveedor de información comercial y de marketing que puede ofrecerle el **acceso a la Dun & Bradstreet Worldbase**, la base de datos mundial de Dun & Bradstreet, con información de más de **270 millones de empresas de todo el mundo**.

Conozca el mercado exterior y acceda de la mano del líder a la más completa información de empresas extranjeras, sus grupos de interés económico internacional y a productos de análisis y segmentación para asegurar una visión global.

Realice sus análisis con la mayor cobertura de información comercial y de marketing disponible online, con **asesoramiento personalizado y la máxima capacidad de segmentación**.

**dun & bradstreet**  
WORLDWIDE NETWORK

más de  
**270**  
millones  
de empresas  
de todo el mundo

## MARKETING B2B INTERNACIONAL

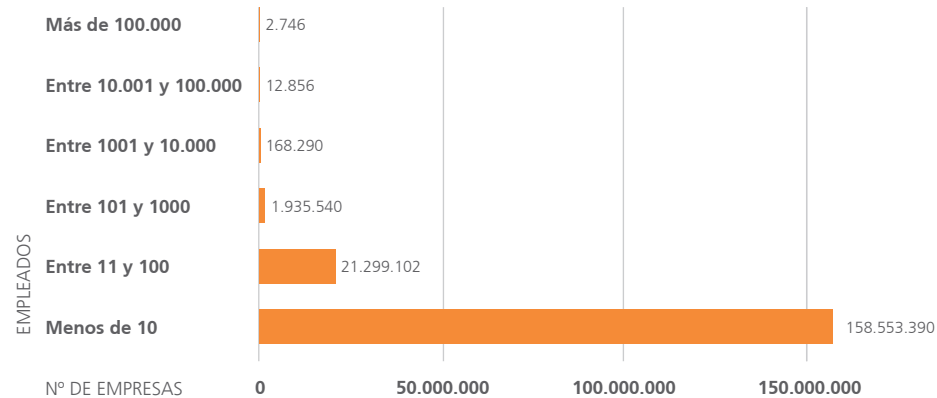
### Criterios de segmentación:

- Localización geográfica
- Actividad
- Volumen de Empresa: ventas, empleados
- Riesgo Comercial
- Vinculaciones Corporativas
- Búsqueda por nombre y apellidos de los Directivos

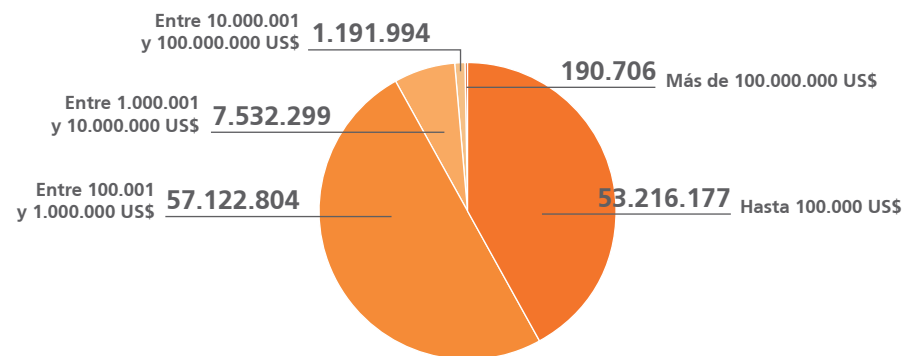
### Datos disponibles:

- Número D-U-N-S ®
- Razón social
- Dirección completa
- Teléfono y Fax
- Identificador nacional
- Forma jurídica
- Año de fundación
- Ventas
- Empleados
- Directivos
- Actividad: SIC, NACE, UNSPSC
- Vinculaciones Corporativas
- Import/Export
- D&B Rating

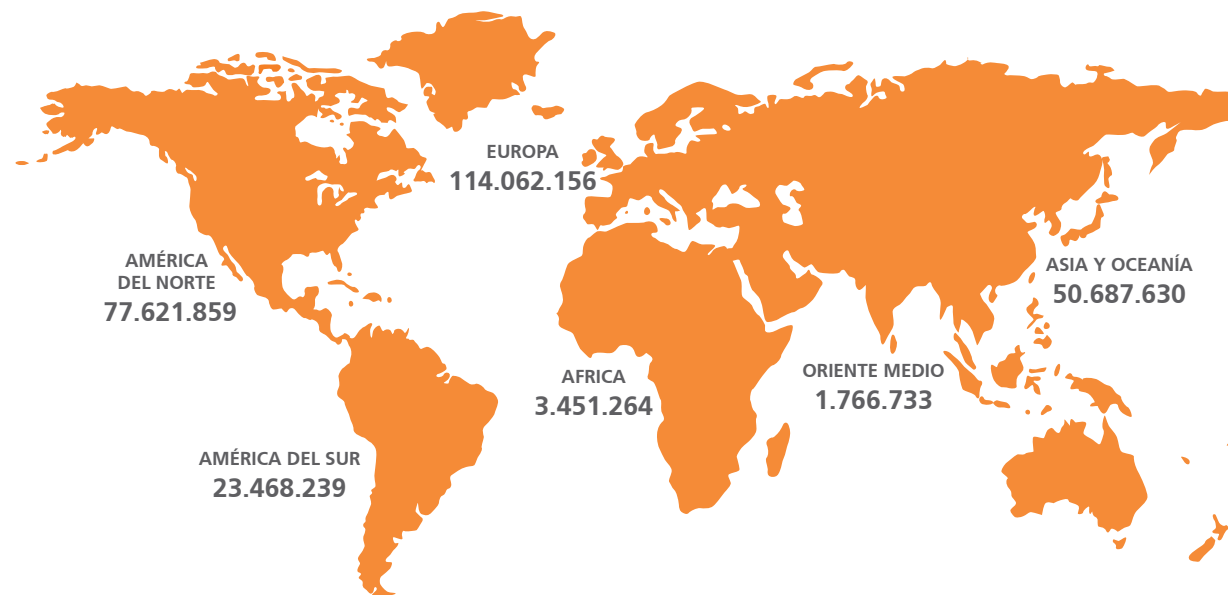
## LAS EMPRESAS SEGÚN SU NÚMERO DE EMPLEADOS A NIVEL MUNDIAL



## LAS EMPRESAS SEGÚN SU CIFRA DE VENTAS A NIVEL MUNDIAL



## DUN & BRADSTREET WORLDWIDE NETWORK







## ANÁLISIS DE SECTORES DBK

DBK es la **marca de INFORMA D&B** especializada en **la elaboración de estudios de análisis sectorial y de la competencia**.

El **Observatorio Sectorial DBK** lleva a cabo el seguimiento continuado de unos 700 sectores españoles y portugueses, publicando anualmente cerca de **300 informes en profundidad y 1.000 fichas de coyuntura**.

Los **estudios multicliente DBK** son una herramienta básica para el conocimiento del entorno y la toma de decisiones de las principales entidades financieras ibéricas, así como para más de 2.000 compañías españolas y portuguesas.

**DBK** **INFORMA**  
Observatorio Sectorial

más de  
**300**  
Informes publicados  
anualmente

## ANÁLISIS DE SECTORES DBK

### Áreas de actividad analizadas:

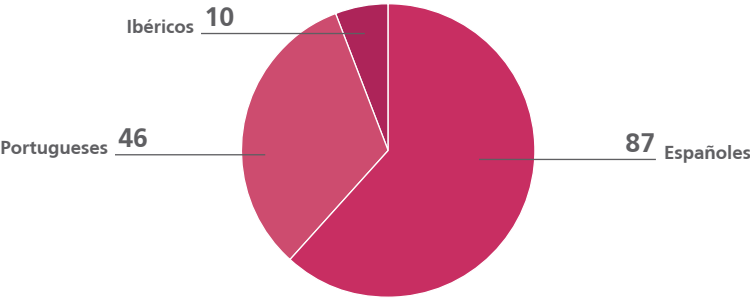
- Actividades inmobiliarias
- Alimentación y bebidas
- Construcción y materiales
- Distribución
- Elementos de transporte
- Fabricantes diversos
- Finanzas y seguros
- Madera y mueble
- Metal y maquinaria
- Minería
- Papel, editorial y artes gráficas
- Química y petróleo
- Servicios a empresas
- Textil, confección y cuero
- Transporte, comunicaciones y servicios públicos
- Turismo, ocio, cultura y salud

DISTRIBUCIÓN DE LOS INFORMES PUBLICADOS EN 2016 POR LÍNEA DE ANÁLISIS.

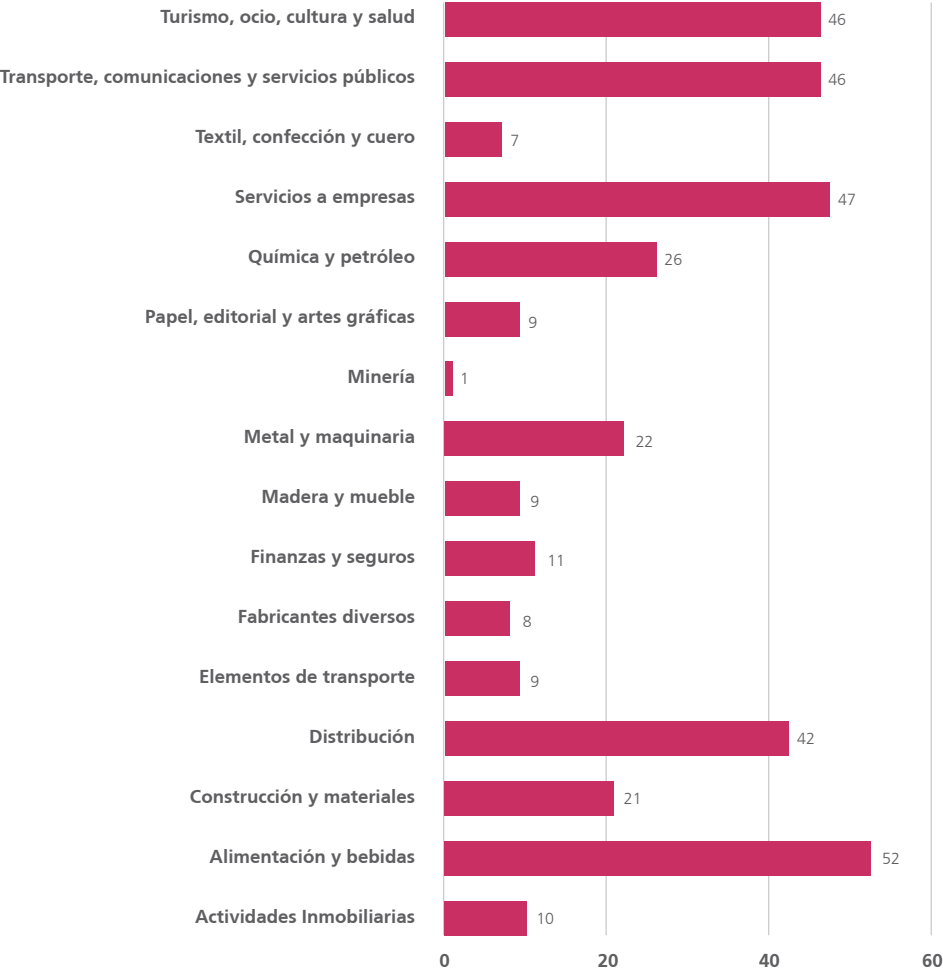
ESTUDIOS	TOTAL PUBLICADOS 2015	DESCRIPCIÓN
Sectores	97*	Estructura de la oferta y análisis de la competencia en sectores de la economía española
Ratios Sectoriales	77	Análisis de los estados financieros de las empresas líderes, balances y cuentas de resultados sectoriales.
Informes Especiales	32	Situación actual, perspectivas y principales operadores en segmentos, nichos de mercado y sectores emergentes.
Sectores Portugal	56*	Estructura de la oferta y análisis de las empresas líderes desde el punto de vista competitivo y financiero en sectores portugueses
Trend Industria	100	Análisis semestral de la coyuntura de sectores industriales y de servicios.
Competitors	4	Estrategias y resultados de la competencia en los principales mercados bancarios.

\*De los cuales 10 analizan el mercado ibérico.

CLASIFICACIÓN GEOGRÁFICA DE LOS ESTUDIOS SECTORES Y SECTORES PORTUGAL



ESTUDIOS PUBLICADOS EN 2016 POR ÁREA DE ACTIVIDAD





## SOLUCIONES AVANZADAS DE MARKETING

INFORMA D&B pone a disposición de sus clientes herramientas para identificar a los mejores prospectos y clientes, incrementar ventas y predecir la respuesta en sus acciones de marketing, aportando un valor añadido a los departamentos de Marketing y Ventas:

### SABI MARKETING

Una solución de análisis sectorial, económico-financiera y de marketing.

El software más flexible y potente del mercado, con el que podrá acceder a la información comercial de 2,5 millones de empresas en España y Portugal, para realizar campañas de marketing, estudios de mercado, análisis financiero, prospectar, etc.

(**AMADEUS Y ORBIS** para Europa y el resto del mundo)

Soluciones Específicas  
de Valor Añadido  
especialmente diseñadas  
para dar respuesta a las  
necesidades de nuestros  
clientes.

## SOLUCIONES AVANZADAS DE MARKETING

Encontrará una solución para cada una de sus necesidades de marketing:

- SABI MARKETING
- GRS
- MARKET INSIGHT
- DUNS 100.000
- INATLAS GEOLOCALIZACIÓN INTELIGENTE
- INFORMA ESTRATÉGICO
- DAAS, DATA AS A SERVICE
- PROSPECTA & VISITA



## GRS, LA TARIFA PLANA DE MARKETING

Más de **6 millones de empresas y autónomos de España** y más de **270 millones a nivel global**.

Podrá buscar empresas y directivos, conocer sus vínculos corporativos y extraer ficheros de marketing combinando más de **50 criterios de segmentación**.

## MARKET INSIGHT

Con **más de 3 millones de empresas y autónomos** de España.

Aplicación de análisis predictivo que identifica a los clientes potenciales idóneos para aumentar la respuesta y los beneficios de sus acciones de marketing.

## DUNS 100.000

Las **principales empresas ibéricas** en función de su cifra de ventas.

Directorio on line con información clave para identificar clientes potenciales, organizar su actividad comercial y seleccionar el target de sus acciones de Marketing en España y Portugal.



## INATLAS GEOLOCALIZACIÓN INTELIGENTE

Consulte en el mapa **todo el mercado potencial** de empresas y consumidores.

Aplicación de **Geomarketing** Inteligente y **Analítica de localización** que permite analizar mapas con datos de empresas y consumidores, detectar nuevos mercados de prospección, diseñar estrategias de expansión y realizar análisis de rentabilidad.

## INFORMA ESTRATÉGICO

El informe idóneo **para la alta dirección**, más pequeño, pero con **más contenido**.

Una infografía de hasta un máximo de cuatro páginas con toda la Información relevante sobre una empresa, incluyendo un análisis financiero y de puntos fuertes y débiles, información del RAI, EBE y Paydex, experiencia de pagos, ratings de riesgo sectorial, etc.





## DAAS, DATA AS A SERVICE

La experiencia del líder en gestión de información a su disposición para optimizar el tratamiento de su información en ficheros, CRMs y ERPs:

- Actualización
- Enriquecimiento
- Normalización
- Integración

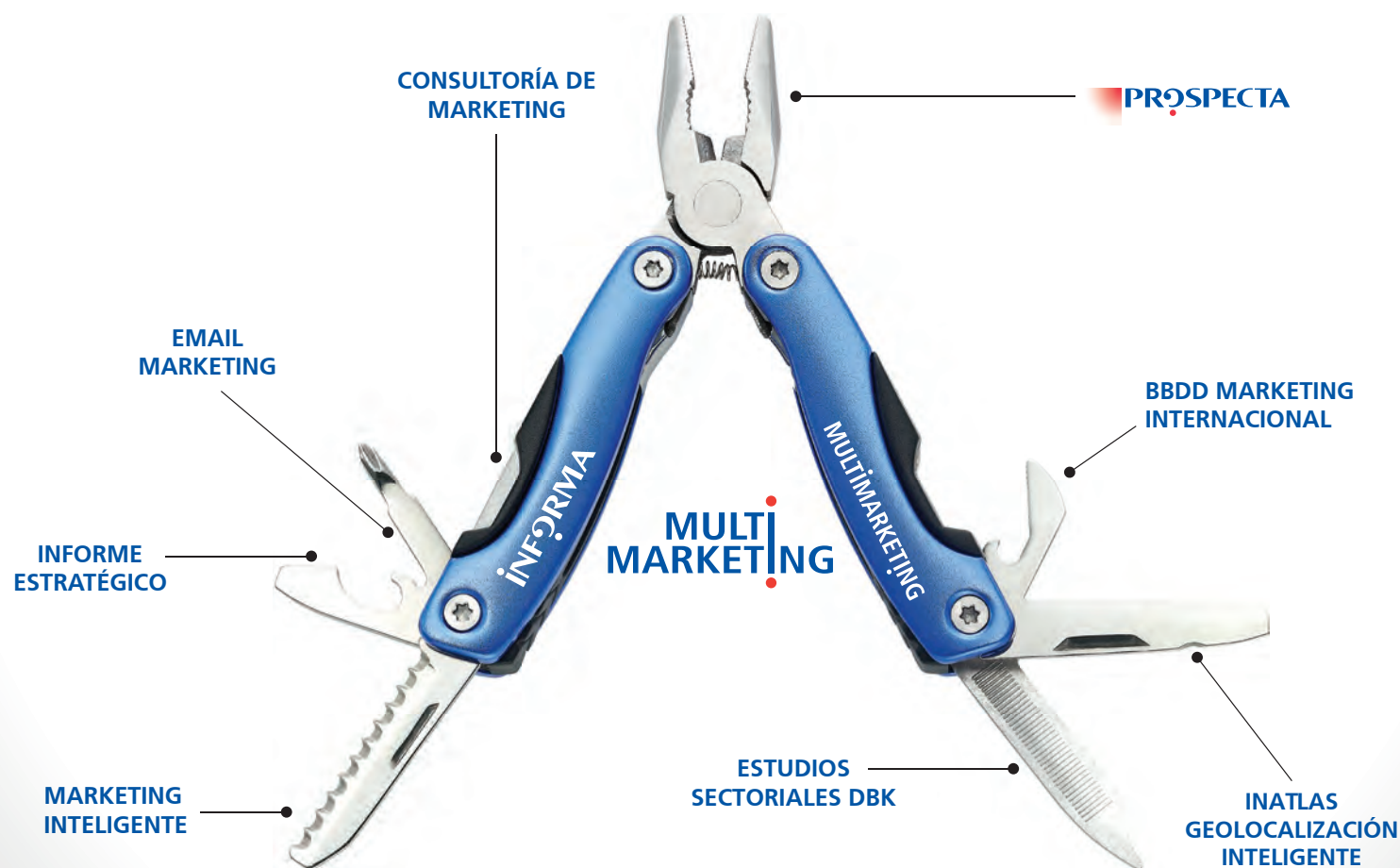
## PROSPECTA & VISITA

Concertamos visitas para su red comercial con prospectos de nuestra Base de Datos.

Gracias a la experiencia de INFORMA y su filial CTI, hemos desarrollado un know-how específico para el **proceso completo de realización de campañas** de telemarketing, desde la segmentación de la base de datos hasta la realización de las llamadas y concertación de visitas comerciales, realización de encuestas o lo que necesite.

**Un único contacto para todas sus necesidades de marketing.**

# LA HERRAMIENTA DEFINITIVA PARA HACER UNA BUENA ACCIÓN DE MARKETING



**informa**

INFORMA D&B, S.A. (SME)  
Avda. de la Industria, 32  
28108 Alcobendas (Madrid)  
Tel.: 91 661 71 19  
[www.informa.es](http://www.informa.es)

Servicio de Atención al Cliente  
[clientes@informa.es](mailto:clientes@informa.es)  
902 176 076

[www.marketinginforma.es](http://www.marketinginforma.es)





Información de Empresas

[www.informa.es](http://www.informa.es)

